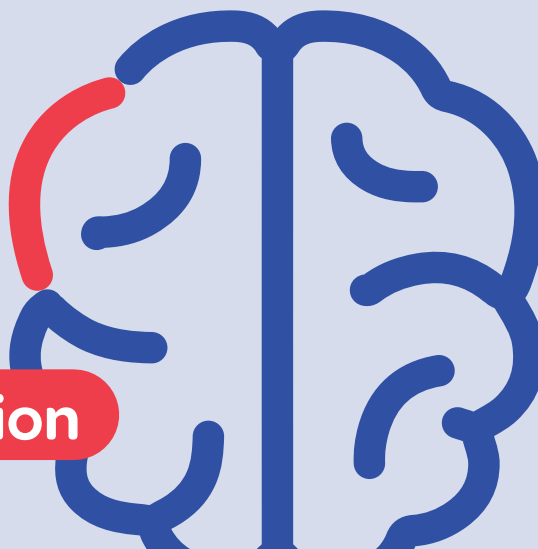


Zürcher
RehaZentren

Klinik Wald

Neurologische

Rehabilitation



Die Neurologische Rehabilitation in den Zürcher RehaZentren | Klinik Wald ist spezialisiert auf die Behandlung von Patientinnen und Patienten nach Schädigung des zentralen oder peripheren Nervensystems unabhängig von der Ursache. Eine immer grössere Rolle spielt die Rehabilitation nach Schädigung des peripheren Nervensystems wie bei der diabetischen Polyneuropathie oder den Neuropathien nach einer Intensivstation-Behandlung (sog. Critical Ill Polyneuropathie). Hauptziel der Neurorehabilitation ist das Erreichen der grösstmöglichen Selbständigkeit im Alltag und Berufsleben.

Unser Leistungsangebot und unsere Behandlungs- und Therapiemöglichkeiten

Indikation

- Schlaganfall (ischämisch, hämorrhagisch)
- traumatische Hirnverletzung (Schädelhirntrauma)
- Morbus Parkinson und andere degenerative Hirnerkrankungen (allenfalls kombiniert mit medikamentöser Einstellung)
- Hypoxische Hirnschädigung, entzündliche Hirnerkrankungen
- Multiple Sklerose
- Hirntumore (postoperativ, inoperabler Residualzustand). Ausschlusskriterien: rasche, inoperable Progredienz
- Periphere Neuropathien (z.B. Guillain-Barré Syndrom)
- Degenerative, nicht primär mit Demenz verbundene Hirnerkrankungen (wie z.B. M. Kurschmann-Steinert)
- Muskelerkrankungen (z.B. Polymyositis, Muskeldystrophien)
- Rückenmarksschädigungen
- Kraniozervikales Beschleunigungstrauma

Behandlungs- & Therapiemöglichkeiten

- 24h pflegerische Betreuung
- Diabetesberatung
- Ergotherapie
- Ernährungsberatung
- Logopädie
- Mal- und Kunsttherapie
- Musiktherapie
- Neuropsychologie
- Physikalische Therapie
- Physiotherapie
- Psychologie

Eine umfassende Übersicht finden Sie auf dem Infoblatt «Therapie- und Beratungsangebot» Klinik Wald.

Stationäre Neurorehabilitation

Eine stationäre Neurorehabilitation ist bei den folgenden Zuständen absolut indiziert:

- Neu aufgetretene Lähmungen des (zentralen oder peripheren) Nervensystems mit behandlungsbedürftigen erheblichen Einschränkungen des Gehens, der Armfunktionen, so wie Schluckens
- Neu aufgetretene Einschränkungen im kognitiven oder motorischen Bereich, welche die selbstständige Lebensführung zurzeit verhindern, insbesondere auch Aphasien, d.h. erhebliche Störungen der sprachlichen Verständigung
- Persönlichkeitsveränderungen nach Hirntrauma, Entzündung, Blutung, welche für das Leben zu Hause nicht zu einschränkend sind

Von Fall zu Fall und teils auch für verschiedene Ursache der Verletzungen des Nervensystems setzen wir verschiedene Therapieprogramme ein. Sie werden vom behandelnden Rehabilitationsteam individuell festgelegt, auf der Basis evidenzbasierten bewährten Behandlungsrichtlinien.

«Dank einem erfahrenen Team mit ausgewiesener Fachkompetenz sind wir in der Lage eine umfassende Betreuung anzubieten.»



Zürcher RehaZentren | Klinik Wald
Faltigbergstrasse 7
8636 Wald



Prof. Dr. med. Dietmar Lutz
Chefarzt Neurologische und
Muskuloskelettale Rehabilitation

☎ T +41 55 256 68 09
✉ dietmar.lutz@zhreha.ch

Unser gemeinsames

Rehabilitationsziel

Wir unterstützen Menschen individuell und bestmöglich mit Fachwissen und Herzlichkeit beim Genesungsprozess zur Förderung eines selbstbestimmten Lebens mit Freude.

Neue Chancen schaffen